



KRAJOWA  
STRATEGIA  
ROZWOJU  
REGIONALNEGO  
2030

# *Podstawowe zmiany w systemie programowania i zarządzania rozwojem regionu, z uwzględnieniem jst*

*Łódź, 26.02.2019 r.*



KRAJOWA  
STRATEGIA  
ROZWOJU  
REGIONALNEGO  
2030

# Cel główny i cele szczegółowe KSRR 2030

Efektywne wykorzystanie endogenicznych potencjałów terytoriów i ich specjalizacji dla osiągnięcia zrównoważonego rozwoju kraju, co tworzyć będzie warunki do wzrostu dochodów mieszkańców Polski przy jednoczesnym osiągnięciu spójności w wymiarze społecznym, gospodarczym, przestrzennym.

## Cel 1. Zwiększenie spójności rozwoju kraju w wymiarze społecznym, gospodarczym i przestrzennym

**1.1. Wzmacnianie szans rozwojowych obszarów słabszych gospodarczo (wschodnia Polska, obszary zagrożone trwałą marginalizacją)**

**1.2. Wykorzystywanie potencjału rozwojowego miast średnich tracących funkcje społeczno-gospodarcze**

**1.3. Przyspieszenie transformacji profilu gospodarczego Śląska**

**1.4. Przeciwdziałanie kryzysom na obszarach zdegradowanych**

**1.5. Infrastruktura wspierająca dostarczenie usług publicznych**

## Cel 2. Wzmacnianie regionalnych przewag konkurencyjnych

**2.1. Rozwój kapitału ludzkiego i społecznego**

**2.2. Wspieranie przedsiębiorczości na szczeblu regionalnym i lokalnym**

**2.3. Innowacyjny rozwój regionu i doskonalenie podejścia opartego na Regionalnych Inteligentnych Specjalizacjach**

## Cel 3. Podniesienie jakości zarządzania i wdrażania polityk ukierunkowanych terytorialnie

**3.1. Wzmacnianie potencjału administracji na rzecz zarządzania rozwojem**

**3.2. Wzmacnianie współpracy i zintegrowanego podejścia do rozwoju na poziomie lokalnym, regionalnym i ponadregionalnym**

**3.3. Poprawa organizacji świadczenia usług publicznych**

**3.4. Efektywny i spójny system finansowania polityki regionalnej**

# Cel 1. Zwiększenie spójności rozwoju kraju w wymiarze społecznym, gospodarczym i przestrzennym

## Kierunki interwencji

- Wzmacnianie szans rozwojowych obszarów strategicznej interwencji (OSI): obszarów zagrożonych trwałą marginalizacją, miast średnich tracących funkcje społeczno-gospodarcze, wschodniej Polski, Śląska
- Przeciwdziałanie kryzysom na obszarach zdegradowanych
- Rozwój infrastruktury wspierającej dostarczanie usług publicznych, w szczególności na obszarach o słabej dostępności przestrzennej

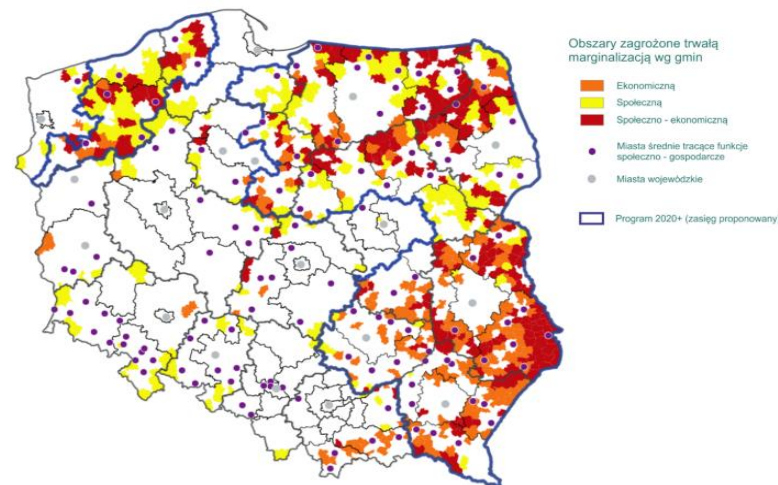
## Zakładane efekty

- Przyspieszenie przekształceń strukturalnych, zwiększenie tempa rozwoju społeczno-gospodarczego w oparciu o wykorzystanie potencjałów rozwojowych (rozwój firm, wzrost liczby miejsc pracy)
- Współpraca podmiotów publicznych i społeczno-gospodarczych na rzecz rozwoju i wspieranie powiązań funkcjonalnych obszarów wiejskich z miastami
- Realizacja wypracowanych oddolnie dla obszaru funkcjonalnego projektów bazujących na endogenicznych zasobach (zintegrowane pakiety interwencji)

## Projekty strategiczne/ mechanizmy wdrażania

- Program ponadregionalny 2020+, PIM, Pakiet dla średnich miast
- Mosty dla regionów, Drogi lokalne, Narodowy Program Mieszkaniowy, Dostępność Plus,
- Kontrakt programowy (programy krajowe, preferencje w RPO)
- Kontrakt sektorowy/porozumienie terytorialne

## Program ponadregionalny 2020+



## Cel 2. Wzmacnianie regionalnych przewag konkurencyjnych

### Kierunki interwencji

- Wspieranie przedsiębiorczości na szczeblu regionalnym i lokalnym
- Innowacyjny rozwój regionu i doskonalenia podejścia opartego na regionalnych inteligentnych specjalizacjach
- Rozwój kapitału ludzkiego i społecznego

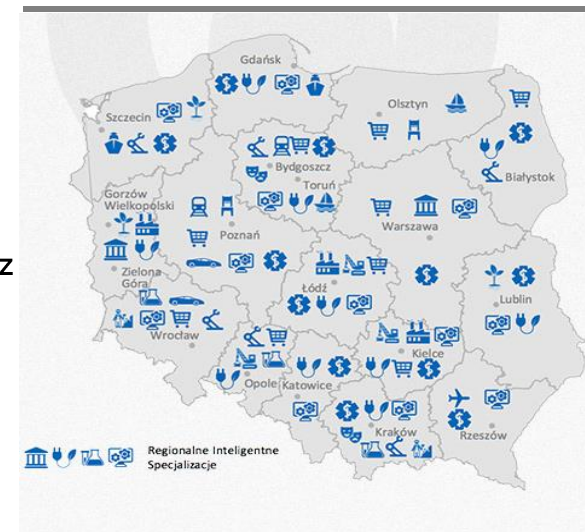
### Zakładane efekty

- Sprawny system dostosowania kwalifikacji zasobów ludzkich do wymogów rynku pracy
- Aktywizacja niewykorzystanych zasobów pracy (długotrwale bezrobotnych, osób z niepełnosprawnościami, kobiet, osób po 50. roku życia)
- Sprawne instytucje otoczenia biznesu, dostęp do finansowania dla MŚP
- Lepsza współpraca uczelni (B&R) i przedsiębiorców; budowanie powiązań gospodarczych (klastry)
- Zapewnienie lepszego wykorzystania zasobów i kształtowanie postaw proinnowacyjnych (ekosystem wspierania start-upów)

### Projekty strategiczne/ mechanizmy wdrażania

- Akademia Menedżera Innowacji, Reforma szkolnictwa wyższego, Zintegrowany System Kwalifikacji, Gwarancje dla młodzieży, Polski Fundusz Rozwoju, KIS i RIS (system koordynacji KIS i RIS, zintegrowany system wsparcia innowacyjności w Polsce)
- Kontrakt terytorialny (programowy i sektorowy)

### Koncentracja tematyczna



# Cel 3. Podniesienie jakości zarządzania i wdrażania polityk ukierunkowanych terytorialnie

## Kierunki interwencji

- Wzmacnianie potencjału administracji na rzecz zarządzania rozwojem
- Wzmacnianie współpracy i zintegrowanego podejścia do rozwoju na poziomie lokalnym, regionalnym i ponadregionalnym
- Poprawa organizacji świadczenia usług publicznych
- Efektywny i spójny system finansowania polityki regionalnej

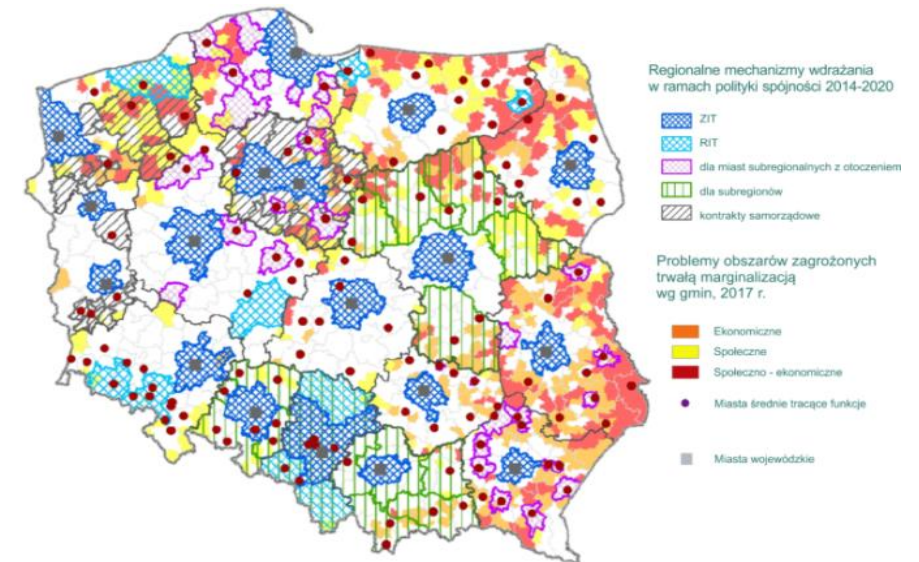
## Zakładane efekty

- Lepsze planowanie strategiczne w samorządach terytorialnych (partycypacja, strategie, projekty)
- Współpraca gmin i powiatów w obszarach funkcjonalnych (wspierana przez UM)
- Dopasowanie usług publicznych do potrzeb mieszkańców
- Efektywniejsze wykorzystanie funduszy z budżetu państwa i UE (analizy i prognozy finansowe, zamówienia publiczne)

## Projekty strategiczne/ mechanizmy wdrażania

- Centrum Wsparcia Doradczego
- Racjonalny system finansowania JST, System Monitorowania Usług Publicznych,
- kontrakt terytorialny/porozumienie terytorialne, strategie ponadlokalne i ponadregionalne

## Mechanizmy współpracy (doświadczenia)



# Kierunki zmian po 2020 roku w polityce regionalnej

( W Y M I A R   S T R A T E G I C Z N Y )

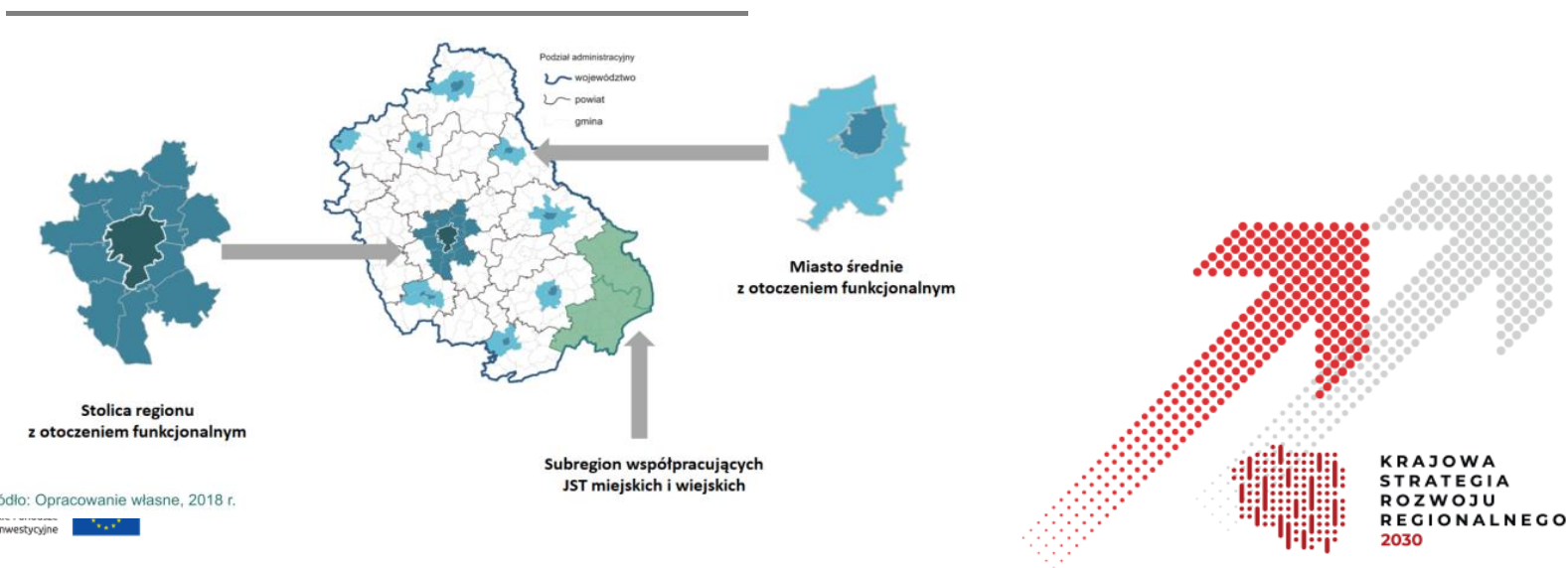
Rozwój społecznie wrażliwy i terytorialnie zrównoważony

Większa selektywność i koncentracja wsparcia (terytorialna i tematyczna) – obszary strategicznej interwencji (OSI)

Większe zaangażowanie i współpraca instytucji publicznych, prywatnych, pozarządowych na rzecz rozwoju lokalnego i regionalnego

Większa skala instrumentów adresowanych z poziomu krajowego do poziomu subregionalnego i obszarów powiązanych funkcjonalnie (miejskich i wiejskich)

## Koncentracja terytorialna (przykładowe OSI)



# *Rola samorządu terytorialnego w realizacji polityki regionalnej*

- samorządy województw zgodnie z zasadą subsydiarności są odpowiedzialne za prowadzenie i koordynację polityki rozwoju w granicach regionów
- na samorządach wojewódzkich spoczywa aktywna rola inicjatora, koordynatora i mentora działań rozwojowych w regionie
- wzmocnienie systemu współzarządzania procesami rozwojowymi tak aby oprócz rządu i samorządu wojewódzkiego odgrywających dotychczas kluczową rolę, włączyć w szerszym zakresie niż do tej pory lokalne samorządy terytorialne
- rozwijanie zdolności do planowania i prowadzenia działań rozwojowych ukierunkowanych terytorialnie, wzmacniające współpracę z innymi samorządami oraz podmiotami niepublicznymi na rzecz osiągnięcia celów polityki regionalnej
- projekty strategiczne w obszarze Rozwój zrównoważony terytorialnie będą realizowane przy bliskim współudziale i partnerstwie z samorządami terytorialnymi wszystkich poziomów
- samorządy terytorialne na obszarach zagrożonych marginalizacją, a także w średnich miastach tracących funkcje społeczno-gospodarcze uzyskają niezbędne wsparcie służące wzmocnieniu ich potencjału administracyjnego i zarządczego

# *Centrum Wsparcia Doradczego dla samorządów województw i lokalnych*

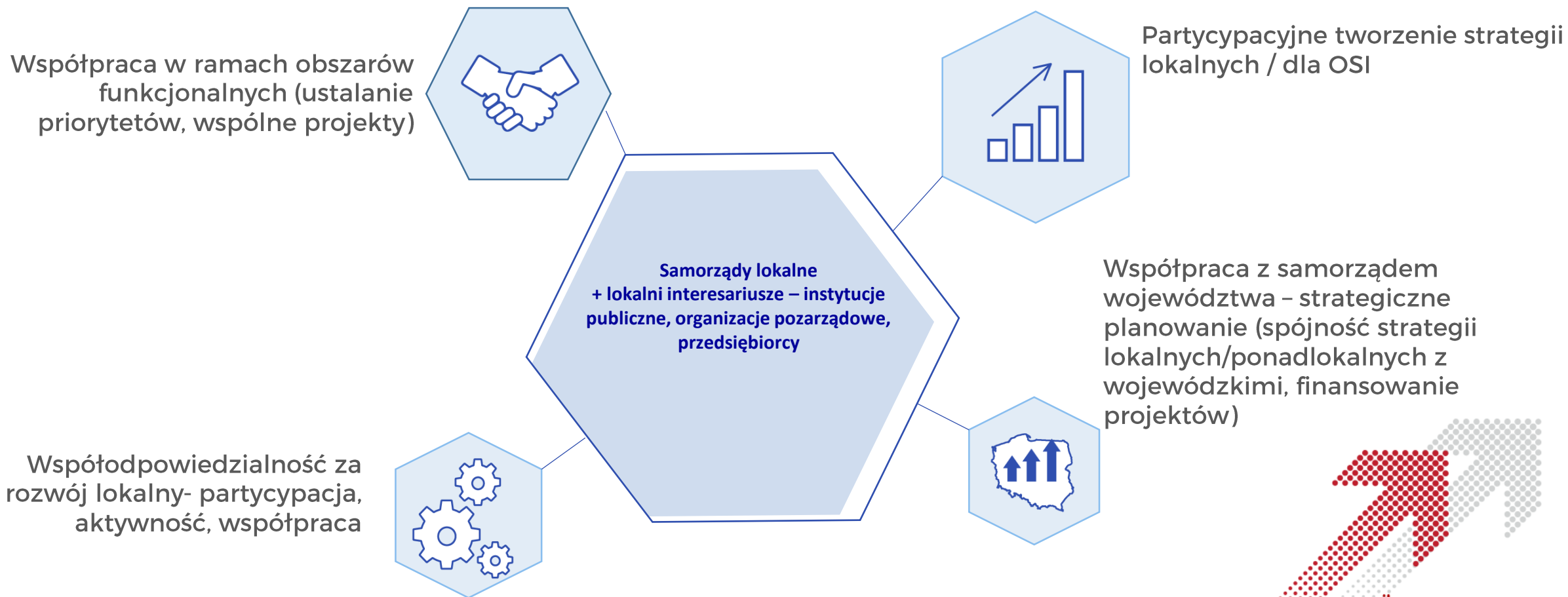
Centrum Wsparcia Doradczego będzie wzmacniać kompetencje samorządów lokalnych i upowszechniać dobre praktyki dotyczące m.in.:

- Nawiązywania współpracy z innymi samorządami, by na przykład obniżyć koszty świadczenia usług publicznych (edukacja, zdrowie, utylizacja śmieci, zintegrowany transport),
- Wykorzystania pomysłu na rozwój w strategii rozwoju gminy lub strategii ponadlokalnej
- Angażowania mieszkańców, przedsiębiorców, organizacji i instytucji do wspólnej realizacji celów rozwoju gmin/powiatów
- Zarządzania finansowego, prowadzenia zamówień publicznych, zawiązywania partnerstw publiczno-prywatnych niezbędnych do dobrego zarządzania





# *Działania na rzecz rozwoju na poziomie lokalnym wspierane instrumentami terytorialnymi*



# *Dokumenty programowe polityki regionalnej*



## **Krajowe Programy Operacyjne**

- Programy dot. wybranych sektorów
- Program Polska Wschodnia+
- Program Ponadregionalny 2020+

## **Regionalne Programy Operacyjne**

## **Programy Rozwoju**

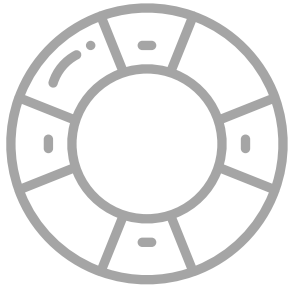
## **Dokumenty ramowe**

- Kontrakt terytorialny (Kontrakt programowy i Kontrakt sektorowy)
- Porozumienie terytorialne

# *Mechanizmy wdrażania po 2020 roku w polityce regionalnej*

- Szersze zastosowanie mechanizmów wdrażania i **zintegrowanych pakietów przedsięwzięć** w głównym nurcie polityki rozwoju (na bazie doświadczeń **ZIT, RLKS i innych, wypracowanych na poziomie regionalnym**)
- **Więcej zachęt dla projektów partnerskich** angażujących JST we współpracę ponad granicami administracyjnymi (wykorzystanie powiązań funkcjonalnych), tworzenie partnerstw międzysektorowych
- **Odejście od jednego kontraktu terytorialnego** dedykowanego właściwemu regionowi do zindywidualizowanego podejścia do poszczególnych sektorów w ramach **kontraktu sektorowego** (współpraca z ministrem właściwym na rzecz wybranych celów adresowanych terytorialnie)
- Wprowadzenie rozwiązań umożliwiających **uzgodnienia formalne dot. poziomu ponadlokalnego** – porozumienia terytorialne (pomiędzy stroną rządową i samorządami lokalnymi lub samorządem województwa i samorządami lokalnymi)

# Formy wsparcia / źródła finansowania po 2020 roku



## FORMY WSPARCIA

- **Formy wsparcia bezzwrotnego** (dotacje, subwencje)
- **Formy wsparcia zwrotnego** (kredyty i pożyczki udzielane na zasadach rynkowych oraz preferencyjnych, poręczenia i gwarancje oraz finansowanie typu venture capital, seed capital)
- **PPP**



## ŹRÓDŁA FINANSOWANIA

- **Budżet państwa**
- **Budżety JST**
- **Unijne fundusze strukturalne i inwestycyjne** (polityka spójności)
- **Środki wycofane z instrumentów inżynierii finansowej**
- **Inne środki publiczne**
- **Środki prywatne**

## Zmiany w odniesieniu do dokumentów strategicznych

- **Wprowadzenie zintegrowanych strategii rozwoju na poziomie wojewódzkim (obowiązkowo), ponadlokalnym i gminnym (fakultatywnie);** stworzenie skutecznego systemu zarządzania rozwojem kraju poprzez zintegrowanie planowania społeczno-gospodarczego i przestrzennego
- **Wzmocnienie zapisów dot. obszarów strategicznej interwencji (OSI)** – obowiązek wskazywania interwencji w OSI na poziomie krajowym, regionalnym i lokalnym; odejście od wyznaczania obszarów funkcjonalnych oraz wskazywania obszarów problemowych.
- **Wprowadzenie mechanizmu spójności dokumentów strategicznych** – dokumenty przygotowywane na poszczególnych poziomach zarządzania: krajowym, regionalnym i lokalnym będą ze sobą powiązane i spójne a integracja ma dotyczyć zarówno ich treści (tematyki społecznej, gospodarczej i przestrzennej) jak i wzajemnych zależności i komplementarności, w tym np. wskazanych w nich obszarów strategicznej interwencji (OSI).
- **Wprowadzenie oceny dotyczącej zgodności strategii wojewódzkich ze średniookresową strategią rozwoju kraju (ŚSRK) i KSRR,** dokonywanej przez ministra właściwego ds. rozwoju regionalnego oraz oceny zgodności strategii gminy, strategii rozwoju ponadlokalnego ze strategią wojewódzką, dokonywanej przez zarząd województwa.



## *Rozwiązania w zakresie konsultowania i uzgadniania dokumentów*

**Zmiany w odniesieniu do zakresu konsultowania strategii rozwoju** – wyłączenie z obowiązku konsultacji społecznych części realizacyjnej strategii rozwoju, przy wprowadzaniu zmian.

**Ograniczenie obowiązku opiniowania programów** przez Komisję Wspólną Rządu i Samorządu Terytorialnego (KWRiST) do dokumentów o wartości powyżej 100 mln zł.

**Zmiany wprowadzające tzw. „milczącą zgodę” w przypadku opiniowania lub uzgadniania planów zagospodarowania przestrzennego województw** - maksymalny termin (40 dni) na dokonanie uzgodnień i wydanie opinii; plan uznaje się za uzgodniony w przypadku braku stanowiska organu uczestniczącego w konsultacjach w określonym terminie.

**Usunięcie konieczności uzgadniania strategii wojewódzkich z dyrektorem regionalnego zarządu gospodarki wodnej Państwowego Gospodarstwa Wodnego Wody Polskie** w zakresie dotyczącym zabudowy i zagospodarowania terenu położonego na obszarach szczególnego zagrożenia powodzią.

# Dziękuję za uwagę

